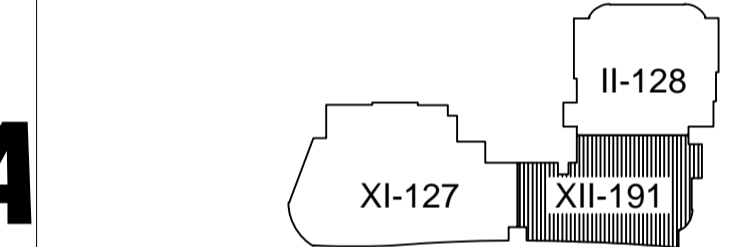


ДОВЪРШИТЕЛНИ РАБОТИ:			
ПОМЕЩЕНИЕ:	ПОД	СТЕНИ	ТАВАН
балкони, тераси	гранитогрес	мин.мазилка	мин.мазилка
дневни	ламинат	латекс	латекс
кухни, кух.бокс	ламинат	фаянс до 1.50м латекс	латекс
водни апарети, коридори	керамика	латекс	латекс
WC, бани	теракота	фаянс	варово-цим мазилка
стълбове, общи части	гранито-грес	латекс	латекс
спални	ламинат	латекс	латекс

- ЗАБЕЛЕЖКИ :**
1. Всички топлоизолации са по ОБ изчисления.
  2. Височината на вратите е от kota готов под.
  3. Подпрозоречният паралел е от kota готов под.
  4. Преди поръчка на дограмата да се вземат мерки от място.
  5. Всички ръбове на стени облицовани с керамика да се оформят с ъглови профили.
  6. Цветове, материали и размери, неуказани в чертежа да се съгласуват с архитекта.
  7. Наклоните настилките в баните, да се направят към подовите сифони, съгласно проект Вик.

**ЛЕГЕНДА на означенията в чертежа:**

- Ст. бет. конструкция
- Външна стена
- Топлоизолация
- Тухлени зидове
- Леки преградни стени
- Интериорни врати
- PVC дограма
- Дограма - Al профил
- водосточна тръба
- коминно тяло - вентилация



**Екип от проектантите :**

Архитектура	арх. Кр. Димитров	Вик	инж. Кр. Рахъджиева
	арх. Надя Сигридова	ЕЛ	инж. И. Апостолов
Геодезия	инж. Н. Ятмюв	ОВИК, ЕЕ	инж. В. Късове
Конструкция	инж. Ив. Петров	ПБ, ПУСО	инж. В. Стоянов
ПБЗ	инж. Ив. Петров	Планирователни и биологични	ланд. арх. М. Никова

**ПРОЕКТАНТ :**

ТОБО ПРОЕКТ ЕООД

Възложител: **ТОБО ПРОЕКТ ЕООД**  
инж. Г. Шопов  
2015 год.

This drawing is made by TOBO PROJECT LTD. All rights reserved. It is not allowed to copy and use this drawing without the knowledge.

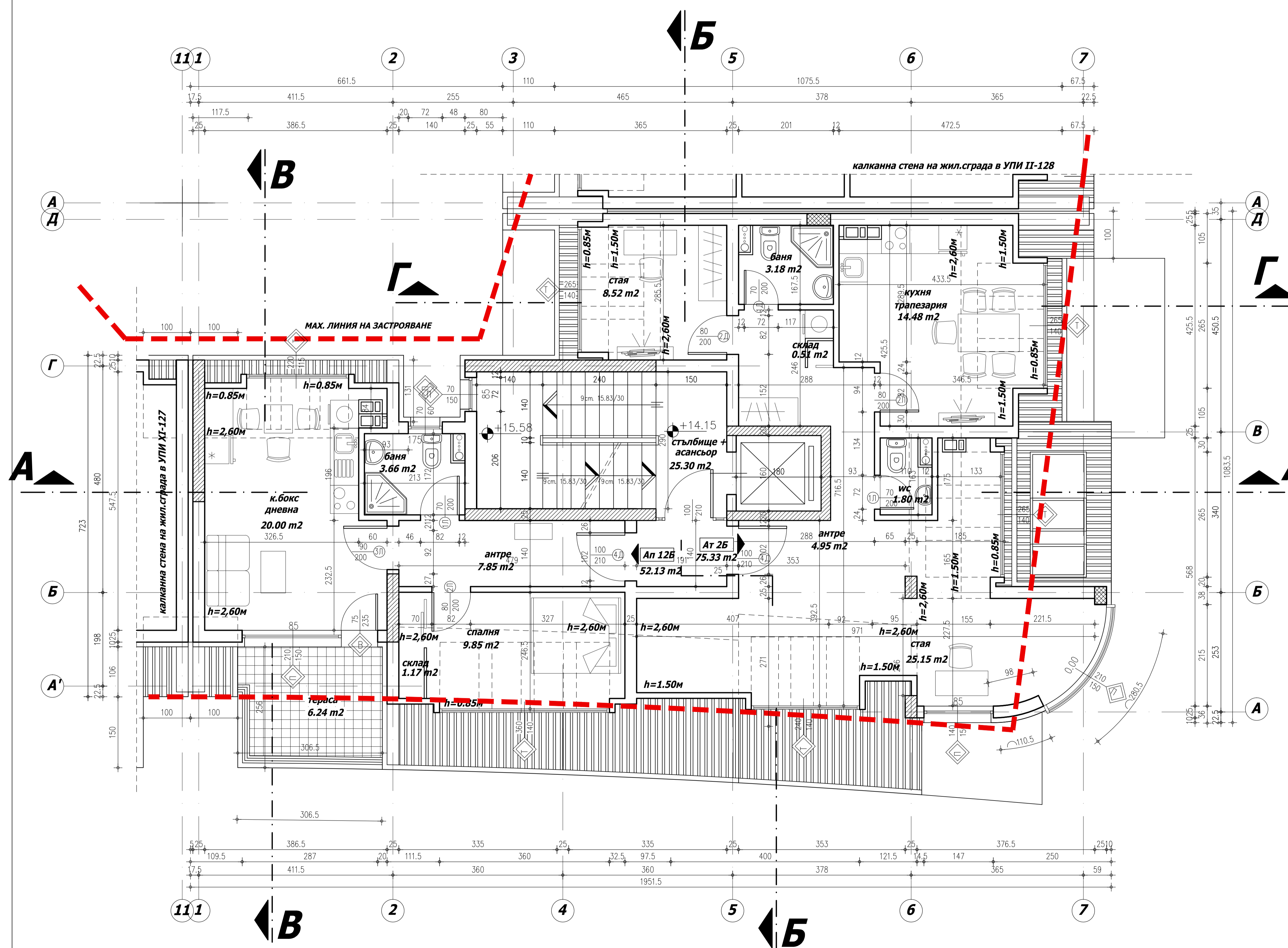
**ТОБО ПРОЕКТ ЕООД**  
ул. "ИШПАВ" 99  
1421 СОФИЯ  
email: office@tobo-bg.com  
телеф. 02/ 80 80 530  
факс 02/ 80 80 541

ИНВЕСТИЦИОНЕН ПРОЕКТ - ПРОМЯНА ПО ЧЛ. 154 ОТ ЗУТ

**ОБЕКТ:** ЖИЛИЩНА СГРАДА С ГАРАЖИ  
в УПИ XII-191: кв. 28, м. "Манастирски ливади-наток", р-н "Трицветна", гр. София

ЧАСТ	АРХИТЕКТУРА	фаза	ТП
		мащаб	1:50
ЧЕРТЕЖ	РАЗПРЕДЕЛЕНИЕ I ПОДПОКРИВЕН ЕТАЖ	дата	2015
		чертеж	01-07-00

ПРОЕКТАНТ	арх. Красимир Димитров	
	арх. Надя Сигридова	
ВОДЕЩ ПРОЕКТАНТ	арх. Красимир Димитров	
УПРАВИТЕЛ	инж. Г. Шопов	



РАЗПРЕДЕЛЕНИЕ I ПОДПОКРИВЕН ЕТАЖ М 1:50